

Storspåret

Åmål-Edsleskog 18 km

Dalsland



TID 5-6 timmar

HÖJDSKILLNAD xx meter

START & SLUT Hanebols motionsområde, Åmål och / eller Edsleskogs Wårdshus, Edsleskog

MARKERING Orange markering

HUVUDMAN Åmåls kommun, DALSLAND, Sverige

MEDELSVÅR LED med förklaringstext bla bla bla

PRAKTISK INFORMATION

PARKERING Bra parkeringsmöjligheter och informationsskyltning finns vid start och mål.

CYKLING är tillåten på vissa sträckningar av leden, för mer information se xxxxxx.

LOGI, MAT OCH DRYCK Edsleskogs Wårdshus erbjuder logi, mat och dryck och ett antal vandringspaket för den som vill vandra mer i området. I Åmål finns flera olika boendalternativ – allt från camping till hotellboende.

MER INFORMATION om Storspåret och andra leder hittar du på hemsidan

RÖD MEDELSVÅR VANDRING

Varierande terräng med vissa hinder, blöta partier och en del höjdskillnader.

www.vandringsland.se

LEDBESKRIVNING STORSPÅRET

Storspåret är en 18 km lång, "enkelriktad" vandringsled som startar vid Hanebols motionsområde i Åmål och slutar vid Edsleskogs Wårdshus, där den sedan ansluter till Pilgrimsleden. Givetvis går det också utmärkt att gå leden omvänt från Edsleskog till Åmål. Tillbaka till vald startpunkt kan man ta sig med buss. Tänk då på att kontrollera turlistorna i förväg!

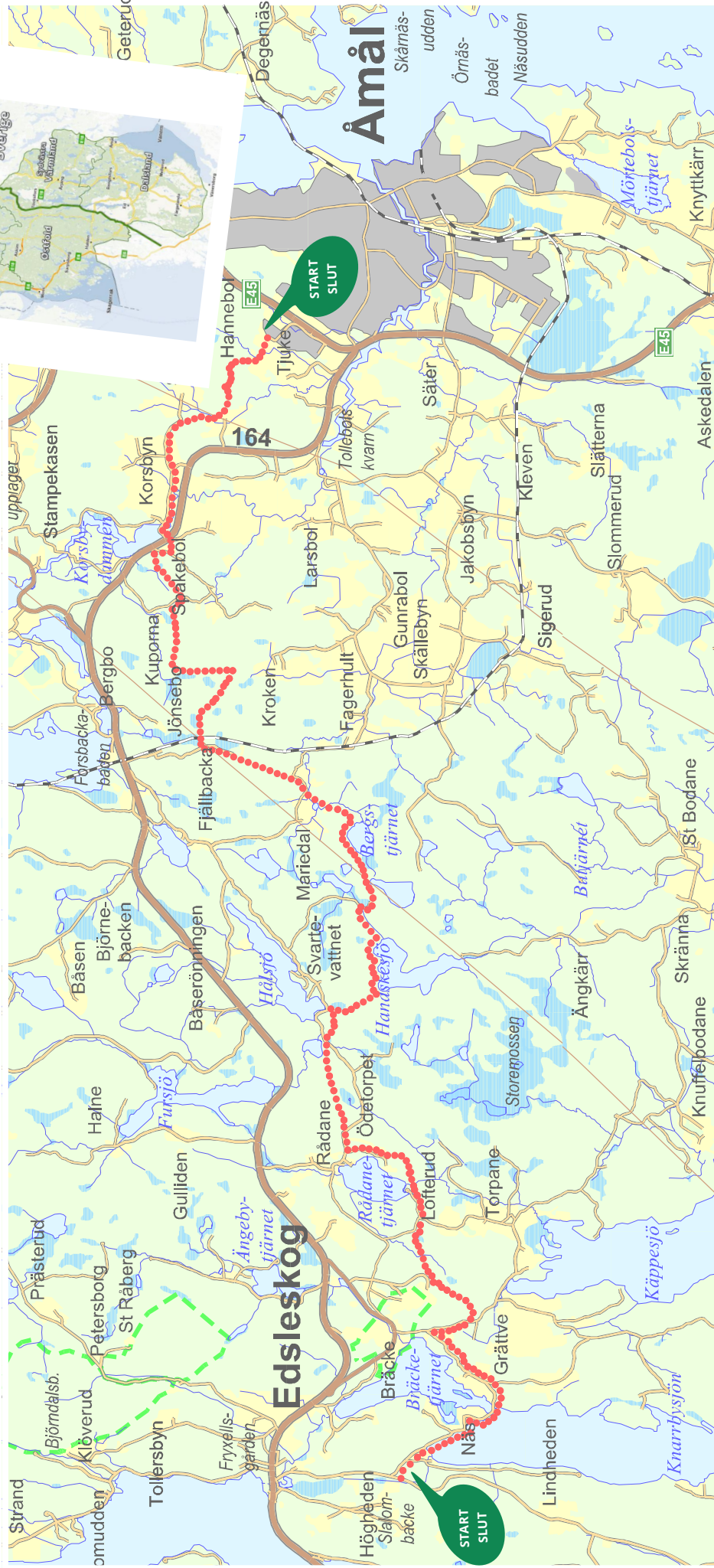
Startpunkten Hanebol i Åmål är ett förstklassigt motionsområde för aktiviteter både sommar och vinter. Här finns gott om parkeringsplatser, vindskydd med grillplatser samt omklädningsrum med dusch och bastu. Följ skyltningen "Storspåret" och orange markering. Efter ca 3,5 km korsar man väg 164 vid Korsbyn och leden går sedan på mindre stigar, traktorvägar och grusvägar. Efter 9,5 km kommer man till Bergstjärnet och Bergstjärnskåtan. Efter 11 km är man framme vid Handskesjön som ligger fint med en stor kåta och vindskydd alldeles invid sjön. Sedan återstår det ca 8 km till Edsleskog, omväxlande på stigar och mindre grusvägar. När Rådanetjärnet passeras efter ca 14 km finns möjligheten att vika av till Ängbyttjärnet med möjligheter till bra fiske. En infotavla på platsen beskriver alternativet. (texten kortad)

Interreg
Sverige-Norge
Europeiska regionala utvecklingsfonden



Storspåret 18 km

Hanebol, Åmål-Högheden, Edsleskog



Teckenförklaring

- riks väg / större väg
- smal väg / körväg
- järnväg
- tätort
- kraftledning
- sjö
- sankmark
- dike / bäck
- öppen mark
- skog
- naturreservat
- kommun- / länsgräns

Ur Vägkartan copyright
 Lantmäteriverket Gävle 2002
 Medgivande M2002/3728

Godkänd från sekretessynpunkt för
 spridning Lantmäteriverket 2002.05.08
 och MS2007/04808

Copyright Åmåls kommun
 Teknik- och fritidsförvaltningen
 Säfte Åmål 201208UU



0 650 meter

Storspåret 18 km

Hanebol, Åmål-Högheden, Edsleskog



Teckenförklaring

- | | | | |
|--|----------------------|---|---------------------|
|  | riksväg / större väg |  | sankmark |
|  | smal väg / körväg |  | dike / bäck |
|  | järnväg |  | öppen mark |
|  | tätort |  | skog |
|  | kraftledning |  | naturreservat |
|  | sjö |  | kommun- / länsgräns |

Ur Vägkartan copyright
Lantmäteriverket Gävle 2002
Medgivande M2002/3728

Godkänd från sekretessynpunkt för
spridning Lantmäteriverket 2002.05.08
och MS2007/04808



0 650 meter



Copyright Åmåls kommun
Teknik- och fritidsförvaltningen
Säffle Åmål 201208UJ

LEDBESKRIVNINGSTEXT:

SVART SVÅR VANDRING

Brant och besvärlig terräng som kräver kondition, bra utrustning och säkra fötter.

RÖD MEDELSVÅR VANDRING

Varierande terräng med vissa hinder, blöta partier och en del höjdskillnader.

BLÅ LÄTT VANDRING

Grusväg och/eller stig med små höjdskillnader. Blötapartier kan förekomma.

GRÖN MYCKET LÄTT VANDRING Vägunderlag med mindre höjdskillnader.